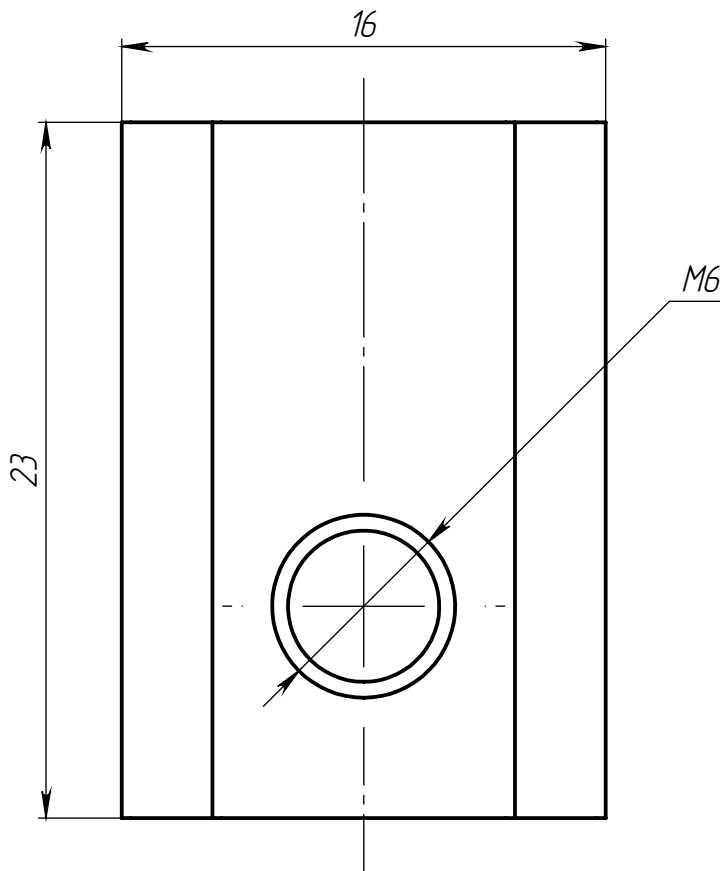
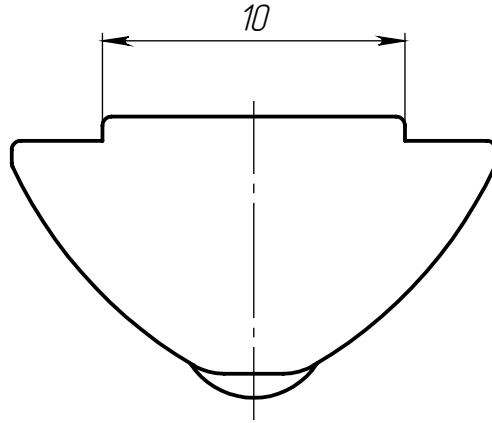


ALF-SNM6-16/10



Перв. примен.

Справ. №

Подп. и дата

Инд. № дудл.

Взам. инв. №

Подп. и дата

Инд. № подл.

Изм.	Лист	№ докум.	Подп.	Дата	
Разраб.					
Пров.					
Т. контр.					
Н. контр.					
Утв.					

ALF-SNM6-16/10

Сухарь пазовый с прижимным шариком для алюминиевых профилей М6х16/10

Сталь никелированная

Лит.	Масса	Масштаб
	15.9 г	4:1
Лист 1		Листов 1

ООО «Интеллектуальные Родот Системы»