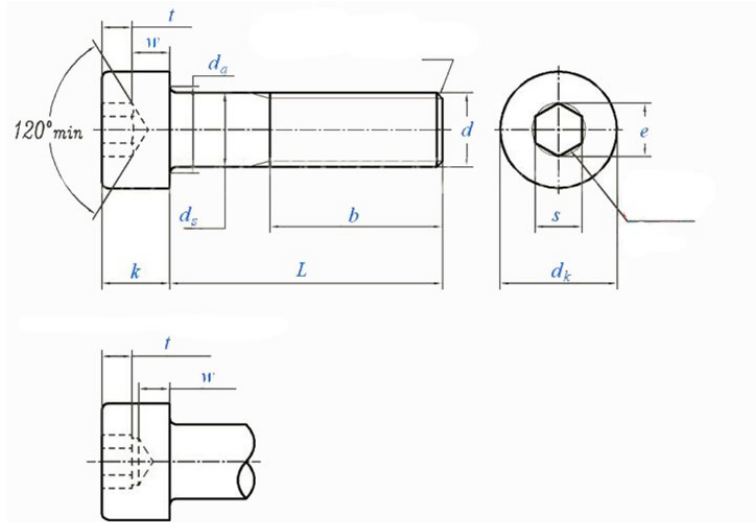


Резьба d			M1,4	M1,6	M2	M2,5	M3	M4	M5	M6	M8	M10	M12	(M14)	M16	(M18)	M20	
P	Шаг резьбы	Стандартный	0,3	0,35	0,4	0,45	0,5	0,7	0,8	1	1,25	1,5	1,75	2	2	2,5	2,5	
		Вариант № 1	-	-	-	-	-	-	-	-	-	1	1,25	1,25	1,5	1,5	1,5	1,5
		Вариант № 2	-	-	-	-	-	-	-	-	-	-	1	1,5	-	-	2	2
b			14	15	16	17	18	20	22	24	28	32	36	40	44	48	52	
d _k	Простая головка	Макс.	2,6	3	3,8	4,5	5,5	7	8,5	10	13	16	18	21	24	27	30	
	Рифлёная головка	Макс.	2,74	3,14	3,98	4,68	5,68	7,22	8,72	10,22	13,27	16,27	18,27	21,33	24,33	27,33	30,33	
		Мин.	2,46	2,86	3,62	4,32	5,32	6,78	8,28	9,78	12,73	15,73	17,73	20,67	23,67	26,67	29,67	
d _a		Макс.	1,8	2	2,6	3,1	3,6	4,7	5,7	6,8	9,2	11,2	13,7	15,7	17,7	20,2	22,4	
d _s		Макс.	1,4	1,6	2	2,5	3	4	5	6	8	10	12	14	16	18	20	
		Мин.	1,26	1,46	1,86	2,36	2,86	3,82	4,82	5,82	7,78	9,78	11,73	13,73	15,73	17,73	19,67	
e		Мин.	1,5	1,73	1,73	2,3	2,87	3,44	4,58	5,72	6,86	9,15	11,43	13,72	16	16	19,44	
k		Макс.	1,4	1,6	2	2,5	3	4	5	6	8	10	12	14	16	18	20	
		Мин.	1,26	1,46	1,86	2,36	2,86	3,82	4,82	5,7	7,64	9,64	11,57	13,57	15,57	17,57	19,48	
S	Номинальный размер		1,3	1,5	1,5	2	2,5	3	4	5	6	8	10	12	14	14	17	
		Мин.	1,32	1,52	1,52	2,02	2,52	3,02	4,02	5,02	6,02	8,025	10,025	12,032	14,032	14,032	17,05	
		Макс.	1,36	1,56	1,56	2,06	2,58	3,08	4,095	5,14	6,14	8,175	10,175	12,212	14,212	14,212	17,23	
t		Мин.	0,6	0,7	1	1,1	1,3	2	2,5	3	4	5	6	7	8	9	10	
w		Мин.	0,5	0,55	0,55	0,85	1,15	1,4	1,9	2,3	3	4	4,8	5,8	6,8	7,8	8,6	



Резьба d			(M22)	M24	(M27)	M30	(M33)	M36	M42	M48	M56	M64	M72	M80	M90	M100
P	Шаг резьбы	Стандартный	2,5	3	3	3,5	3,5	4	4,5	5	6,5	6	6	6	6	6
		Вариант № 1	1,5	2	2	2	2	3	3	3	4	4	4	4	4	4
		Вариант № 2	2	-	-	-	-	-	-	-	-	-	-	-	-	-
b			56	60	66	72	78	84	96	108	124	140	156	172	192	212
d _к	Простая головка	Макс.	33	36	40	45	50	54	63	72	84	96	108	120	135	150
	Рифлёная головка	Макс.	33,39	36,39	40,39	45,39	50,39	54,46	63,46	72,46	84,54	96,54	108,54	120,54	136,63	150,63
		Мин.	32,61	35,61	39,61	44,61	49,61	53,54	62,54	71,54	83,46	95,46	107,46	119,46	134,37	149,37
d _а	Макс.		24,4	26,4	30,4	33,4	36,4	39,4	45,5	52,6	63	71	79	87	97	107
d _с	Макс.		22	24	27	30	33	36	42	48	56	64	72	80	90	100
	Мин.		21,67	23,67	26,67	29,67	32,61	35,61	41,61	47,61	55,54	63,54	71,54	79,54	89,46	99,46
e	Мин.		19,44	21,73	21,73	25,15	27,43	30,85	36,57	41,13	46,83	52,53	62,81	74,21	85,61	97,04
k	Макс.		22	24	27	30	33	36	42	48	56	64	72	80	90	100
	Мин.		21,48	23,48	26,48	29,48	32,38	35,38	41,38	47,38	56,26	63,26	71,26	79,26	89,13	99,13
S	Номинальный размер		17	19	19	22	24	27	32	36	41	46	55	65	75	85
	Мин.		17,05	19,065	19,065	22,065	24,065	27,065	32,08	36,08	41,08	46,08	55,1	65,1	75,1	85,12
	Макс.		17,23	19,275	19,275	22,275	24,275	27,275	32,33	36,33	41,33	46,33	55,4	65,4	75,4	85,47
t	Мин.		11	12	13,5	15,5	18	19	24	28	34	38	43	48	54	60
w	Мин.		9,4	10,4	11,9	13,1	13,5	15,3	16,3	17,5	19	22	25	27	32	34