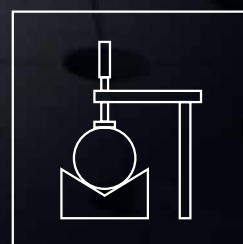


# Системы сварочных столов WELD

WELD



# Преимущества сварочных 3D-столов

Планируя купить 3d сварочный стол, учитывают преимущества предлагаемого товара. Они во многом определяют рациональность применения оборудования:

## Точная шкала



Позволяет определять координаты отверстий в двух направлениях: X, Y. Полученные показатели будут точными, что улучшает качество создаваемых изделий. Данные будут доступны в миллиметрах для высокой точности.

## Предохранительная зенковка



Благодаря ее наличию гарантируется правильная установка бортов и струбцин. Одновременно гарантируется защита поверхности стола от того, что материал расплющится. Даже сильные нагрузки не представляют опасности.

## Дополнительные отверстия



Обычно столешница обладает определенной координатной сеткой отверстий. Есть и дополнительные отверстия на боковых поверхностях, поэтому возможности для фиксации изделий улучшаются. Это важно для того, чтобы зажим изделия был оптимальным и удавалось предотвратить нежелательное смещение заготовки, с которой работает сварщик.

## Манжета опоры



Ее наличие предотвращает защемление сварочного шланга. Одновременно с этим реализуется защита резьбового шпинделя от загрязнения.

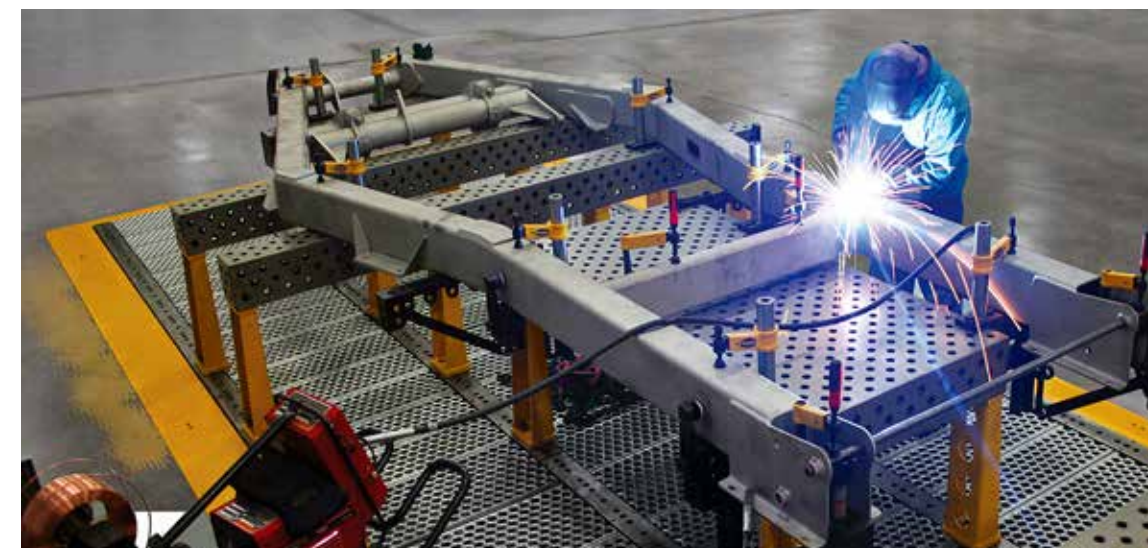
# Содержание

## 16 система

3d сварочные плиты . . . . .	6
Опоры для плит . . . . .	8
Зажимные блоки. . . . .	8
Упорные и крепежные угольники . . . . .	10
Упорные углы . . . . .	12
Зажимные консоли углы и другая оснастка . . . . .	14
Стопоры . . . . .	16
V блоки . . . . .	18
Зажимы . . . . .	20
Болты . . . . .	22
Проставки и вставки. . . . .	24

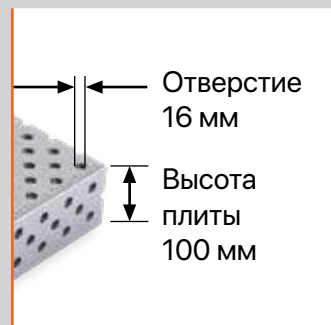
## 28 система

3d сварочные плиты . . . . .	26
Опоры для плит . . . . .	28
Зажимные блоки. . . . .	28
Упорные и крепежные угольники . . . . .	30
Упорные углы . . . . .	32
Зажимные консоли углы и другая оснастка . . . . .	34
Стопоры . . . . .	36
V блоки . . . . .	38
Зажимы . . . . .	40
Болты . . . . .	42
Проставки и вставки. . . . .	44
Аксессуары . . . . .	44



Сварочные столы можно разделить на сборочные системы 16 и 28 мм. Такие варианты являются типовыми. Тип системы определяет размер отверстий. Чем выше эти показатели, тем более объемные металлоконструкции можно изготавливать.

**D16**



Данная система предназначена для сборки изделий из тонколистового металла.

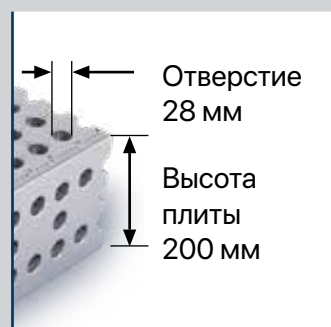
Диаметр сквозных крепёжных отверстий 16 мм

Высота перфорированной боковой стенки столешницы 100 мм

Толщина материала столешницы 12 мм

Грузоподъемность (максимальная равномерно распределенная нагрузка на стол) до 12.000 кг на 1 стол.

**D28**



Данная 28 система предназначена для сборки изделий из толстолистового металла, профилей, швеллеров.

Диаметр сквозных крепёжных отверстий 28 мм

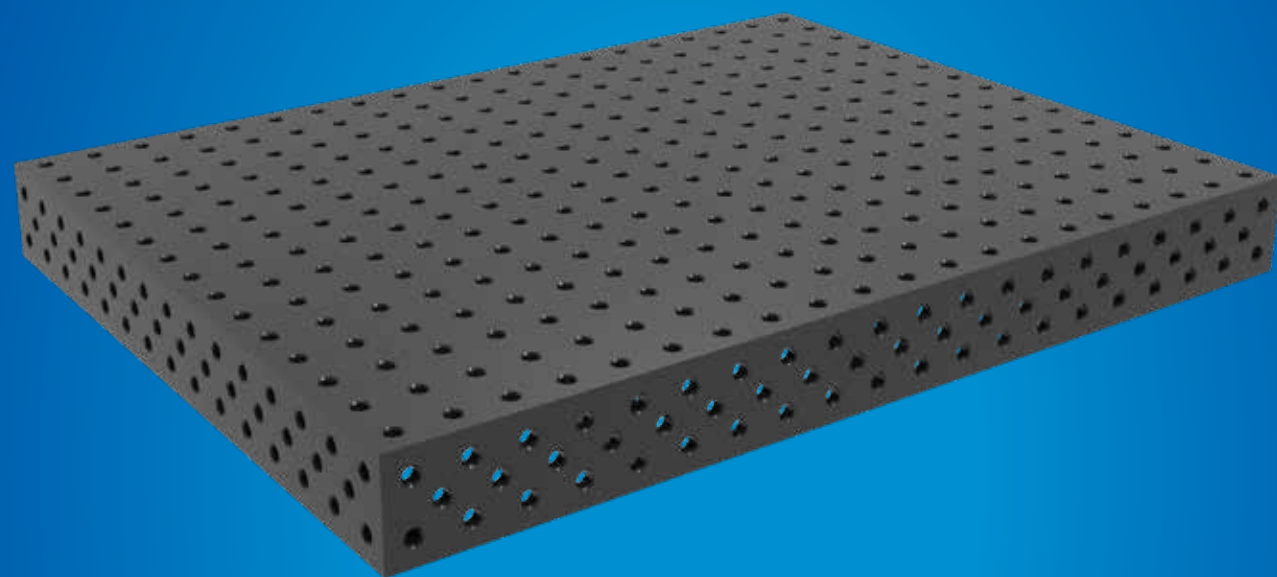
Высота перфорированной боковой стенки столешницы 200 мм

Толщина материала столешницы 25 мм

Грузоподъемность (максимальная равномерно распределенная нагрузка на стол) до 36.000 кг на 1 стол.







## 3D СВАРОЧНЫЕ ПЛИТЫ

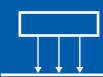
16 мм



50 мм



4000 кг

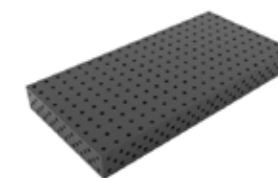


Технические характеристики	
Материал плиты	Высококачественная сталь (Q355B)
Диаметр сквозных крепёжных отверстий	16,15 ± 0,03 мм
Плоскостность	±0,1 мм/м
Вертикальность	±0,1 мм/м
Шероховатость Ra рабочих поверхностей столешницы	1,6 мкм
Шероховатость Ra поверхности отверстий	3,2 мкм
Плазменное азотирование	Есть
Твердость верхней поверхности столешницы	750 по Виккерсу
Сетка отверстий на поверхности стола	50×50
Миллиметровые шкалы на поверхности стола	Есть
Шаг отверстий на боковой стенке	25 мм
Высота перфорированной боковой стенки	100 мм
Толщина материала	12 мм
Грузоподъемность	4 000 кг

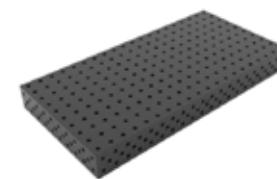
## 3d сварочная плита с плазменной азотацией



**C161010**  
1000×1000×100



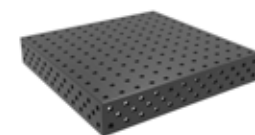
**C162010**  
2000×1000×100



**C161208**  
1200×800×100



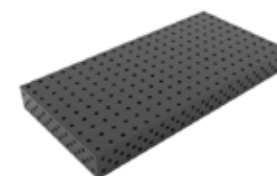
**C162412**  
2400×1200×100



**C161212**  
1200×1200×100



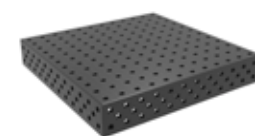
**C163015**  
3000×1500×100



**C161510**  
1500×1000×100

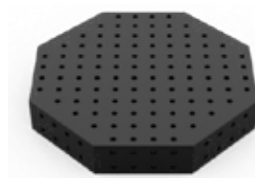


**C164020**  
4000×2000×100

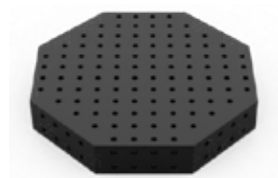


**C161515**  
1500×1500×100

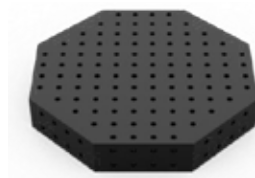
## Октагональная сварочная плита



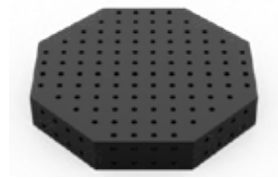
**C1660**  
600×600×100



**C16100**  
1000×1000×100



**C1680**  
800×800×100



**C16120**  
1200×1200×100

# ОПОРЫ ДЛЯ ПЛИТ

Опоры могут быть с колесиками, что делает сварочный стол мобильным, или без. Необходимое количество опор обеспечивает устойчивость сварочного стола.



## ЗАЖИМНЫЕ БЛОКИ

+ Используется в качестве удлинительного элемента стола

+ При использовании в качестве удлинения рабочей поверхности 3Д стола длиной от 1000 мм необходимы опоры (стандартные или на колесах)

+ Используется в качестве стойки для фиксации деталей на большой высоте

+ Используется для соединения нескольких столов или других элементов системы

Технические характеристики	
Материал блоков	Высококачественная сталь
Отверстия	16 мм
Толщина материала	12 мм
Рабочих поверхностей	5

## Опоры для плит



**16250**

Стандартная опора  
Ø89×250



**16350**

Стандартная опора  
Ø89×350



**16450**

Стандартная опора  
Ø89×450



**16550**

Стандартная опора  
Ø89×550



**16650**

Стандартная опора  
Ø89×650



**16650.1**

Опора на колесах  
Ø89×650

## Зажимные блоки



**U16500**

Блок зажимной  
500×100×100



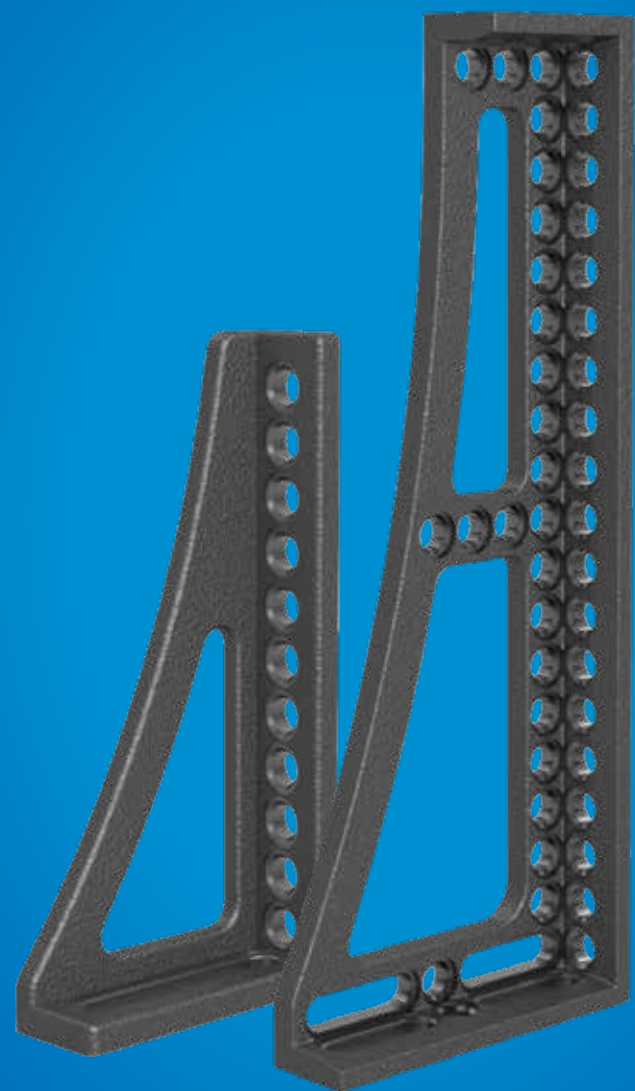
**U161000**

Блок зажимной  
1000×100×100





**U161500**

Блок зажимной  
1500×100×100













## УПОРНЫЕ И КРЕПЕЖНЫЕ УГОЛЬНИКИ

Технические характеристики	
Материал угла	Высококачественная сталь
Отверстия	16 мм
Толщина материала	12 мм
Рабочих поверхностей	4

-  Используется для работы со сложными и тяжелыми деталями
-  Используется для увеличения рабочей поверхности

### Упорный и крепежный угольник

- |   |  |   |   |
|---|--|---|---|
|    | <p><b>160161</b></p> <p>Упорный и крепежный угольник<br/>Длина 250 мм<br/>Ширина 145 мм<br/>Высота 50 мм<br/>Левый угол</p>  |    | <p><b>160163</b></p> <p>Упорный и крепежный угольник<br/>Длина 250 мм<br/>Ширина 145 мм<br/>Высота 50 мм<br/>Правый угол</p>  |
|    | <p><b>160162</b></p> <p>Упорный и крепежный угольник<br/>Длина 150 мм<br/>Ширина 50 мм<br/>Высота 300 мм</p>                 |    | <p><b>160164</b></p> <p>Упорный и крепежный угольник<br/>Длина 150 мм<br/>Ширина 50 мм<br/>Высота 500 мм</p>                  |
|   | <p><b>160124</b></p> <p>Упорный и крепежный угольник<br/>Длина 155 мм<br/>Ширина 50 мм<br/>Высота 250 мм<br/>Левый угол</p>  |   | <p><b>160126</b></p> <p>Упорный и крепежный угольник<br/>Длина 155 мм<br/>Ширина 50 мм<br/>Высота 250 мм<br/>Правый угол</p>  |
|  | <p><b>160134</b></p> <p>Упорный и крепежный угольник<br/>Длина 195 мм<br/>Ширина 50 мм<br/>Высота 500 мм<br/>Левый угол</p>  |  | <p><b>160136</b></p> <p>Упорный и крепежный угольник<br/>Длина 195 мм<br/>Ширина 50 мм<br/>Высота 500 мм<br/>Правый угол</p>  |
|  | <p><b>160134</b></p> <p>Упорный и крепежный угольник<br/>Длина 200 мм<br/>Ширина 100 мм<br/>Высота 750 мм<br/>Левый угол</p> |  | <p><b>160136</b></p> <p>Упорный и крепежный угольник<br/>Длина 200 мм<br/>Ширина 100 мм<br/>Высота 750 мм<br/>Правый угол</p> |





## УПОРНЫЕ УГЛЫ

Технические характеристики	
Материал угла	Высококачественная сталь
Отверстия	16 мм
Толщина материала	12 мм
Рабочих поверхностей	2

+ Миллиметровая шкала на торцевой поверхности угла для точного выставления

+ Используется для увеличения рабочей поверхности и упора для фиксации деталей

### Упорный угол



#### У169090

Отверстие/Отверстие  
Длина 90 мм  
Ширина 30 мм  
Высота 90 мм  
На каждой рабочей поверхности три отверстия



#### У169090.1

Слот/Слот  
Длина 90 мм  
Ширина 30 мм  
Высота 90 мм  
На каждой рабочей поверхности зажимной слот



#### У169090.2

Отверстие/Слот  
Длина 90 мм  
Ширина 30 мм  
Высота 90 мм  
На одной поверхности зажимной слот на другой три отверстия



#### У169040

Длина 90 мм  
Ширина 30 мм  
Высота 40 мм  
На одной поверхности зажимной слот на другой одно отверстие



#### У165050

Длина 50 мм  
Ширина 30 мм  
Высота 50 мм  
На каждой рабочей поверхности одно отверстие



#### У1615090

Длина 150 мм  
Ширина 35 мм  
Высота 90 мм  
На одной поверхности зажимной слот на второй три отверстия и на третьей 1 отверстие



#### У1614090

Длина 140 мм  
Ширина 35 мм  
Высота 90 мм  
На одной поверхности зажимной слот на другой пять отверстий



## ЗАЖИМНЫЕ КОНСОЛИ УГЛЫ И ДРУГАЯ ОСНАСТКА

Технические характеристики	
Материал угла	Высококачественная сталь
Отверстия	16 мм
Толщина материала	12 мм

### Угловой зажимной модуль



#### M16001

Пять рабочих поверхностей  
Увеличивает рабочее пространство путем крепления к столу под углом 45°  
Используется для увеличения рабочей поверхности  
Длина 100 мм  
Ширина 100 мм  
Высота 65 мм

### Зажимная консоль



#### B16150

Пять рабочих поверхностей  
Используется для соединения различных элементов  
Используется для увеличения рабочей поверхности или служит консолью  
Длина 150 мм  
Ширина 100 мм  
Высота 50 мм



#### B16300

Пять рабочих поверхностей  
Используется для соединения различных элементов  
Используется для увеличения рабочей поверхности или служит консолью  
Длина 300 мм  
Ширина 200 мм  
Высота 50 мм

### Зажимной угол регулируемый



#### 316250


Четыре рабочих поверхности  
Гидромеханический зажим обеспечивает высокую удерживающую силу  
Плавная регулировка в диапазоне от 0° до 225°  
Длина 250 мм  
Ширина 50 мм





## СТОПОРЫ

Технические характеристики	
Материал угла	Высококачественная сталь
Отверстия	16 мм
Толщина материала	12 мм

 Используется для упора для фиксации деталей

### Универсальные стопоры



#### СТ1650

Длина 50 мм  
Ширина 30 мм  
Высота 12 мм



#### СТ1675

Длина 75 мм  
Ширина 30 мм  
Высота 12 мм



#### СТ16115

Длина 115 мм  
Ширина 30 мм  
Высота 12 мм



#### СТ16150

Длина 150 мм  
Ширина 35 мм  
Высота 12 мм



#### СТ16175

Длина 175 мм  
Ширина 35 мм  
Высота 12 мм



#### СТ16300

Длина 300 мм  
Ширина 50 мм  
Высота 12 мм



#### СТ16500

Длина 500 мм  
Ширина 50 мм  
Высота 12 мм

### Плоский угол



#### У16250

Длина 188 мм  
Ширина 50 мм  
Высота 250 мм

### Регулируемая планка



#### Э16130

Толщина материала 5 мм  
Используется для упора для фиксации деталей  
Точная настройка угла с шагом 10° или бесступенчато в диапазоне 0–90°

### Эксцентриковые упоры



#### Э1645

Используется для упора для гибкой фиксации деталей  
Диаметр 45 мм



#### Э1675

Используется для упора для гибкой фиксации деталей  
Диаметр 75 мм



## V БЛОКИ

### V блоки



#### V1650120

Материал V блока высококачественная сталь  
Используется для труб  
Диаметр 50 мм  
Угол 90–120°



#### D16-09004-000

Материал конуса – сталь с чернением  
V-блок ввинчен РС-болтом  
Используется для труб диаметром до 70 мм  
Подходит для труб с прямоугольным профилем  
Двойной V-блок дает больше возможностей для применения



#### V1680120

Материал V блока высококачественная сталь  
Используется для труб  
Диаметр 80 мм  
Угол 120°



#### D16-09004-000

Материал конуса – сталь с чернением  
V-блок ввинчен РС-болтом  
Используется для труб диаметром до 140 мм  
Подходит для труб с прямоугольным профилем  
Двойной V-блок дает больше возможностей для применения



## ЗАЖИМЫ WELD

### Технические характеристики

Материал

Высококачественная  
сталь

### Зажимы WELD



#### C16-001

Зажим для вертикальной фиксации под углом 180°  
Высота вертикальной трубы 130 мм  
Длина горизонтальной трубы 130 мм  
Пластиковая винтовая рукоятка  
Кольцо для фиксации высоты зажима



#### C16-002

Зажим для горизонтальной фиксации под углом 90°  
Высота вертикальной трубы 150 мм  
Пластиковая винтовая рукоятка  
Кольцо для фиксации высоты зажима



#### C16-003

Зажим для угловой фиксации под углом 45°  
Высота вертикальной трубы 130 мм  
Длина горизонтальной трубы 130 мм  
Пластиковая винтовая рукоятка  
Кольцо для фиксации высоты зажима



#### C16-007

Зажим для вертикальной фиксации под углом 180°  
Пластиковая рукоятка  
В комплекте с переходным стопором для фиксации на плите



#### C16-008

Зажим для вертикальной фиксации под углом 90°  
Пластиковая рукоятка  
В комплекте с переходным стопором для фиксации на плите





## ЗАЖИМЫ SIEGMUND

### Технические характеристики

Диаметр шарика шпинделя	8 мм
Трапецевидная резьба шпинделя	12×3 мм

## Зажимы SIEGMUND



### 2-160601

Струбцина с круглой трубкой  
 Ширина 163 мм  
 Высота 200 мм  
 Вес 1 кг  
 Максимальное усилие зажима 1,5 кН  
 Сменная призма  
 Кольцо для фиксации высоты зажима



### 2-160604

Зажим для труб универсальный  
 Ширина 165 мм  
 Высота 150 мм  
 Вес 0,8 кг  
 Максимальное усилие зажима 0,6 кН  
 Сменная призма  
 Зажим под углом +/- 42°  
 Крепление с регулировочным кольцом



### 2-160610

Струбцина профессиональная  
 Ширина (b)163 мм  
 Высота (c)200 мм  
 Вес 1,2 кг  
 Максимальное усилие зажима 2,5 кН  
 Сменная призма



### 2-160620

Базовая струбцина  
 Ширина 128 мм  
 Высота 200 мм  
 Вес 0,95 кг  
 Максимальное усилие зажима 2,5 кН



### 2-160630

Струбцина профессиональная 45°/90°  
 Высота 200 мм  
 Вес 0,75 кг  
 Максимальное усилие зажима 2,5 кН  
 Сменная призма



## БОЛТЫ

### Технические характеристики

Диаметр

16 мм

## Болты



### C16-001B Болт короткий 24 мм

Материал болта высококачественная сталь  
Используется для соединения плита + элемент  
Используется для соединения элемент + элемент



### C16-001.1B Болт длинный 36 мм

Материал болта высококачественная сталь  
Используется для соединения плита + элемент + элемент  
Используется для соединения элемент + элемент + элемент



### C16-002B Болт короткий потайной 24 мм

Материал болта высококачественная сталь  
Для потайного использования с одной стороны  
Используется для соединения плита + элемент  
Используется для соединения элемент + элемент



### C16-002.1B Болт длинный потайной 36 мм

Материал болта высококачественная сталь  
Для потайного использования с одной стороны  
Используется для соединения плита + элемент  
Используется для соединения элемент + элемент



### C16-003B Быстрозажимной болт 24 мм

Материал болта высококачественная сталь  
Для быстрого использования с двух сторон  
Используется для соединения плита + элемент  
Используется для соединения элемент + элемент



### C16-003.1B Быстрозажимной болт 36 мм

Материал болта высококачественная сталь  
Для быстрого использования с двух сторон  
Используется для соединения плита + элемент  
Используется для соединения элемент + элемент



### C16-50CB Соединительный болт 24 мм

Материал болта высококачественная сталь  
Для быстрого использования с двух сторон  
Используется для соединения плита + элемент  
Используется для соединения элемент + элемент



### C16-50BM Магнитный зажимной болт 12 мм

Материал болта алюминий  
Используется тонколистового материала



### C16-50PB Позиционирующий болт 24 мм

Материал болта высококачественная сталь  
Для позиционирующего использования

## ПРОСТАВКИ И ВСТАВКИ



**RP16001** Регулируемая проставка Ø55-75 мм (макс. высота)

Материал проставки высококачественная сталь  
Регулируемая по высоте 55-75 мм



**V16001** Регулируемые вставки 0.5-20 мм

Материал проставки высококачественная сталь  
Диаметр Ø16 мм  
В комплект входят шайбы и оправка

## АКСЕССУАРЫ



**TK16-001** Транспортировочное кольцо  
Максимальная грузоподъемность 1 т



**TI16-001** Инструментальная тележка  
560 × 560 × 720 мм



**3316-001** Зажим заземления Ø16x60



**KL16-001** Ключ  
Длина 150 мм



**Щ16-001** Круглая щетка Ø20



**K16-001** Камень



**DG16-001** Держатель горелки



**Ф16-001** Флакон-дозатор





## 3D СВАРОЧНЫЕ ПЛИТЫ

28 мм



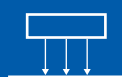
100 мм



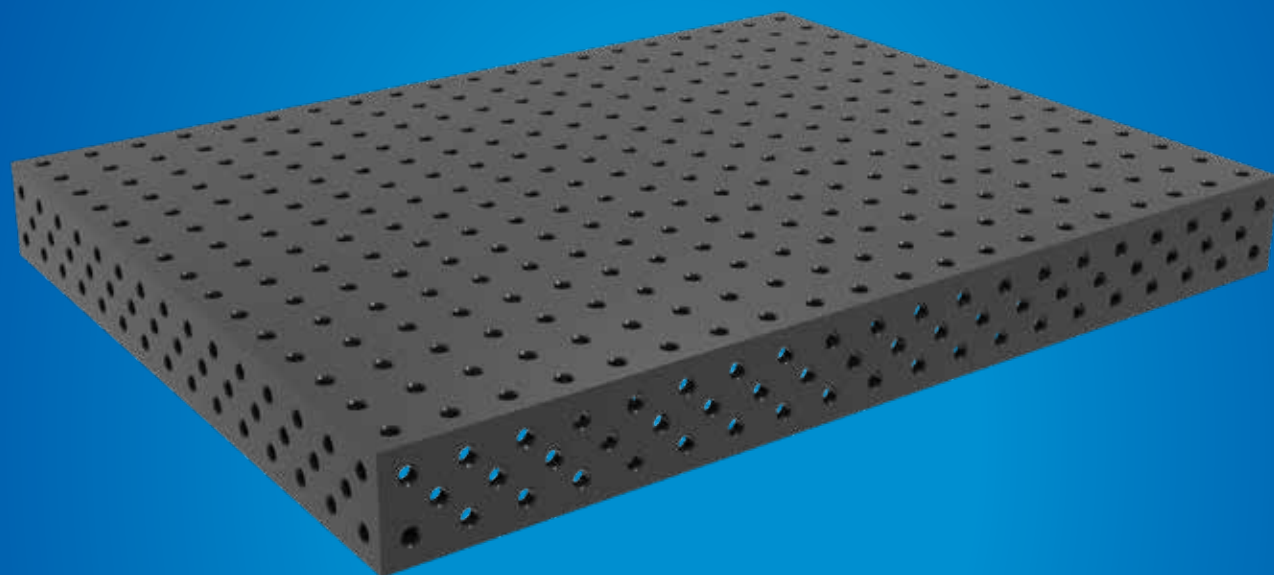
100 мм



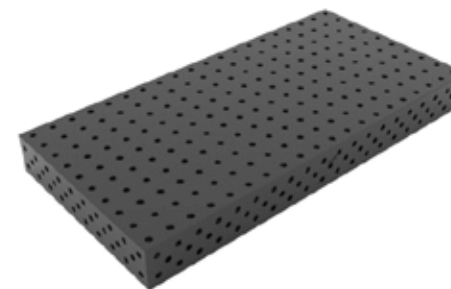
12 000–18 000 кг



Технические характеристики	
Материал плиты	Высококачественная сталь
Диаметр сквозных крепёжных отверстий	28 мм
Плоскостность	±0,1 мм/м
Вертикальность	±0,1 мм/м
Шероховатость Ra рабочих поверхностей столешницы	1,6 мкм
Шероховатость Ra поверхности отверстий	3,2 мкм
Плазменное азотирование	Есть
Твердость верхней поверхности столешницы	750 по Виккерсу
Сетка отверстий на поверхности стола	100×100
Миллиметровые шкалы на поверхности стола	Есть
Шаг отверстий на боковой стенке	50 мм
Высота перфорированной боковой стенки	100 (только октагональная) или 200 мм
Толщина материала	25 мм
Грузоподъемность	12 000–18 000 кг

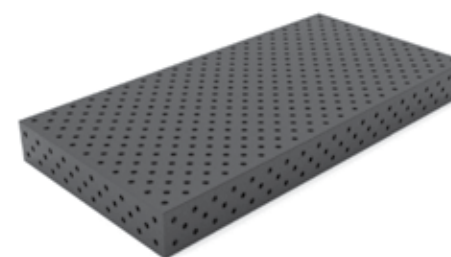


### 3d сварочная плита с плазменной азотацией



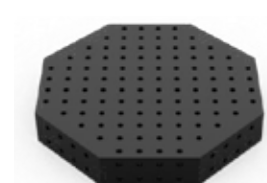
<b>C28-1010.H</b>	1000 × 1000 × 200 мм
<b>C28-1208.H</b>	1200 × 800 × 200 мм
<b>C28-1212.H</b>	1200 × 1200 × 200 мм
<b>C28-1510.H</b>	1500 × 1000 × 200 мм
<b>C28-1515.H</b>	1500 × 1500 × 200 мм
<b>C28-2010.H</b>	2000 × 1000 × 200 мм
<b>C28-2012.H</b>	2000 × 1200 × 200 мм
<b>C28-2020.H</b>	2000 × 2000 × 200 мм
<b>C28-2412.H</b>	2400 × 1200 × 200 мм
<b>C28-3015.H</b>	3000 × 1500 × 200 мм
<b>C28-4020.H</b>	4000 × 2000 × 200 мм

### ЗД стол с плазменной азотацией диагональная сетка



<b>C28-1010.ДН ЗД</b>	1000 × 1000 × 200 мм
<b>C28-1208.ДН ЗД</b>	1200 × 800 × 200 мм
<b>C28-1212.ДН ЗД</b>	1200 × 1200 × 200 мм
<b>C28-1510.ДН ЗД</b>	1500 × 1000 × 200 мм
<b>C28-1515.ДН ЗД</b>	1500 × 1500 × 200 мм
<b>C28-2010.ДН ЗД</b>	2000 × 1000 × 200 мм
<b>C28-2012.ДН ЗД</b>	2000 × 1200 × 200 мм
<b>C28-2020.ДН ЗД</b>	2000 × 2000 × 200 мм
<b>C28-2412.ДН ЗД</b>	2400 × 1200 × 200 мм
<b>C28-3015.ДН ЗД</b>	3000 × 1500 × 200 мм
<b>C28-4020.ДН ЗД</b>	4000 × 2000 × 200 мм

### Октагональная сварочная плита



<b>C28-6060</b>	600 × 600 × 100 мм
<b>C28-8080</b>	800 × 800 × 200 мм
<b>C28-1010</b>	1000 × 1000 × 200 мм
<b>C28-1212</b>	1200 × 1200 × 200 мм

# ОПОРЫ ДЛЯ ПЛИТ

Опоры могут быть с колесиками, что делает сварочный стол мобильным, или без. Необходимое количество опор обеспечивает устойчивость сварочного стола.



## ЗАЖИМНЫЕ БЛОКИ

+ Используется в качестве удлинительного элемента стола

+ При использовании в качестве удлинения рабочей поверхности 3Д стола длиной от 1000 мм необходимы опоры (стандартные или на колесах)

+ Используется в качестве стойки для фиксации деталей на большой высоте

+ Используется для соединения нескольких столов или других элементов системы С

Технические характеристики	
Материал блоков	Высококачественная сталь
Отверстия	28 мм
Толщина материала	25 мм
Рабочих поверхностей	5

### Опоры для плит



28650

Стандартная опора



28650.1

Опора на колесах

### Зажимные блоки



C28-0502

Блок зажимной  
500×200×200



C28-2002

Блок зажимной  
2000×200×200



C28-1002

Блок зажимной  
1000×200×200



C28-3002

Блок зажимной  
3000×200×200



C28-1502

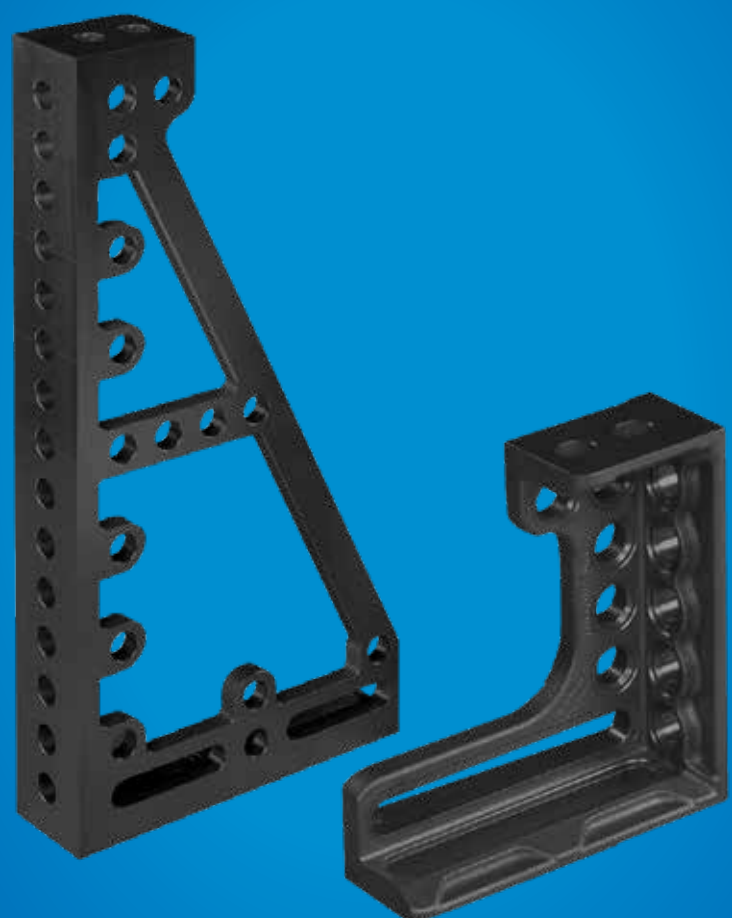
Блок зажимной  
1500×200×200



C28-4002

Блок зажимной  
4000×200×200

## Упорный и крепежный угольник

УПОРНЫЕ И КРЕПЕЖНЫЕ  
УГОЛЬНИКИ

Технические характеристики	
Материал угла	Высококачественная сталь
Отверстия	28 мм
Толщина материала	25 мм
Рабочих поверхностей	4

+ Используется для работы со сложными и тяжелыми деталями

+ Используется для увеличения рабочей поверхности

**C28-3010Л**

Угол зажимной  
Длина 275 мм  
Ширина 100 мм  
Высота 300 мм  
Левый угол

**C28-3010П**

Угол зажимной  
Длина 275 мм  
Ширина 100 мм  
Высота 300 мм  
Правый угол

**C28-6010Л**

Длина 325 мм  
Ширина 100 мм  
Высота 600 мм  
Левый угол

**C28-6010П**

Длина 325 мм  
Ширина 100 мм  
Высота 600 мм  
Правый угол

**C28-8010Л**

Угол зажимной  
Длина 375 мм  
Ширина 100 мм  
Высота 800 мм  
Левый угол

**C28-8010П**

Угол зажимной  
Длина 375 мм  
Ширина 100 мм  
Высота 800 мм  
Правый угол





## УПОРНЫЕ УГЛЫ

Технические характеристики	
Материал угла	Высококачественная сталь
Отверстия	28 мм
Толщина материала	25 мм
Рабочих поверхностей	2

+ Миллиметровая шкала на торцевой поверхности угла для точного выставления

+ Используется для увеличения рабочей поверхности и упора для фиксации деталей

### Упорный угол



#### C28-17500

Отверстие/Отверстие  
Длина 175 мм  
Ширина 50 мм  
Высота 175 мм  
На каждой рабочей поверхности три отверстия



#### C28-175CC

Слот/Слот  
Длина 175 мм  
Ширина 50 мм  
Высота 175 мм  
На каждой рабочей поверхности зажимной слот



#### C28-750C

Отверстие/Слот  
Длина 175 мм  
Ширина 50 мм  
Высота 175 мм  
На одной поверхности зажимной слот на другой три отверстия



#### C28-750C

Отверстие/Слот  
Длина 175 мм  
Ширина 50 мм  
Высота 75 мм  
На одной поверхности зажимной слот на другой одно отверстие



#### C28-7500

Отверстие/Отверстие  
Длина 75 мм  
Ширина 50 мм  
Высота 75 мм  
На каждой рабочей поверхности одно отверстие



#### C28-2000C

Отверстие/Слот  
Длина 175 мм  
Ширина 50 мм  
Высота 200 мм  
На одной поверхности зажимной слот на второй три отверстия и на третьей 1 отверстие



#### C28-2750C

Отверстие/Слот  
Длина 175 мм  
Ширина 50 мм  
Высота 275 мм  
На одной поверхности зажимной слот на другой пять отверстий



## ЗАЖИМНЫЕ КОНСОЛИ УГЛЫ И ДРУГАЯ ОСНАСТКА

Технические характеристики	
Материал угла	Высококачественная сталь
Отверстия	28 мм
Толщина материала	25 мм

### Угловой зажимной модуль



#### C28-2020

Пять рабочих поверхностей  
Увеличивает рабочее пространство путем крепления к столу под углом 45°  
Используется для увеличения рабочей поверхности  
Длина 200 мм  
Ширина 200 мм  
Высота 170 мм

### Зажимная консоль



#### C28-3020

Пять рабочих поверхностей  
Используется для соединения различных элементов  
Используется для увеличения рабочей поверхности или служит консолью  
Длина 300 мм  
Ширина 200 мм  
Высота 100 мм



#### C28-5020

Пять рабочих поверхностей  
Используется для соединения различных элементов  
Используется для увеличения рабочей поверхности или служит консолью  
Длина 500 мм  
Ширина 200 мм  
Высота 100 мм

### Зажимной угол регулируемый



#### C28-5010


Четыре рабочих поверхности  
Гидромеханический зажим обеспечивает высокую удерживающую силу  
Плавная регулировка в диапазоне от 0° до 225°  
Длина 475 мм  
Ширина 475 мм



## СТОПОРЫ

### Технические характеристики

Материал угла	Высококачественная сталь
Отверстия	28 мм
Толщина материала	25 мм

 Используется для упора для фиксации деталей

### Универсальные стопоры



#### C28-100Y

Длина 100 мм  
Ширина 50 мм  
Высота 25 мм



#### C28-150Y

Длина 150 мм  
Ширина 50 мм  
Высота 25 мм



#### C28-225Y

Длина 225 мм  
Ширина 50 мм  
Высота 25 мм



#### C28-300Y

Длина 300 мм  
Ширина 50 мм  
Высота 25 мм



#### C28-500Y

Длина 500 мм  
Ширина 100 мм  
Высота 25 мм



#### C28-750Y

Длина 750 мм  
Ширина 100 мм  
Высота 25 мм



#### C28-1000Y

Длина 1000 мм  
Ширина 100 мм  
Высота 25 мм

### Регулируемая планка



#### C28-250Y

Используется для упора для фиксации деталей  
Точная настройка угла с шагом 10° или бесступенчато в диапазоне 0–90°  
Длина 250 мм  
Ширина 150 мм

### Плоские углы



#### C28-175Y0

Длина 175 мм  
Ширина 175 мм  
Высота 25 мм



#### C28-500Y0

Длина 500 мм  
Ширина 375 мм  
Высота 100 мм

### Эксцентриковый упор



#### C28-100

Используется для упора для гибкой фиксации деталей  
Диаметр 100 мм





## V БЛОКИ

### V блоки



#### C28-13560

Материал V блока высококачественная сталь  
Используется для труб диаметром до 80 мм  
Диаметр 60 мм  
Угол 135°



#### C28-9080

Материал V блока высококачественная сталь  
Используется для труб диаметром до 100 мм.  
Диаметр 80 мм  
Угол 90°



#### C28-157120

Материал V блока высококачественная сталь  
Используется для труб диаметром до 400 мм.  
Диаметр 120 мм  
Угол 157°



## ЗАЖИМЫ WELD

### Технические характеристики

Материал

Высококачественная  
сталь

### Зажимы WELD



#### C28-2227

Зажим для вертикальной фиксации под углом 180°  
Диаметр отверстия, мм 28  
Габарит А, мм 220  
Габарит В, мм 190  
Габарит С, мм 270  
Вес, кг 3



#### C28-2710

Зажим для фиксации под углом 90°  
Диаметр отверстия, мм 28  
Габарит А, мм 250  
Габарит В, мм 100  
Габарит С, мм 220  
Вес, кг 1



#### C28-227У

Зажим для угловой фиксации под углом 45°  
Пластиковая винтовая рукоятка  
Кольцо для фиксации высоты зажима



#### C28-20153K

Материал зажима высококачественная сталь  
Зажим для вертикальной фиксации под углом 180°  
Пластиковая рукоятка  
В комплекте с переходным стопором для фиксации на плите



#### C28-20103K

Материал зажима высококачественная сталь  
Зажим для вертикальной фиксации под углом 90°  
Пластиковая рукоятка  
В комплекте с переходным стопором для фиксации на плите



#### C28-17035

Используется для одновременного прижатия двух деталей  
одним прижимом  
Длина 170 мм  
Ширина 35 мм  
Высота 20 мм



## ЗАЖИМЫ SIEGMUND

Технические характеристики	
Диаметр шарика шпинделя	16 мм
Трапециевидная резьба шпинделя	20×4 мм

## Зажимы SIEGMUND



### 2-280604

Зажим для труб универсальный  
 Ширина 265 мм  
 Высота 250 мм  
 Вес 2,3 кг  
 Максимальное усилие зажима 3 кН  
 Сменная призма



### 2-280608.N

Базовый винтовой зажим 90°  
 Высота 230 мм  
 Вес 1,4 кг  
 Максимальное усилие зажима 3 кН  
 Сменная призма



### 2-280610.N

Струбцина профессиональная  
 Ширина 220 мм  
 Высота 310 мм  
 Вес 2,7 кг  
 Максимальное усилие зажима 5 кН  
 Сменная призма



### 2-280612.N

Струбцина профессиональная XL  
 Ширина 220 мм  
 Высота 310 мм  
 Вес 3,4 кг  
 Максимальное усилие зажима 7 кН  
 Сменная призма



### 2-280625

Базовый винтовой зажим 180°  
 Ширина 220 мм  
 Высота 250 мм  
 Вес 2,3 кг  
 Максимальное усилие зажима 3 кН  
 Сменная призма



### 2-280630.N

Струбцина профессиональная 45°/90°  
 Высота 310 мм  
 Вес 2,3 кг  
 Максимальное усилие зажима 5 кН  
 Сменная призма





## БОЛТЫ

### Технические характеристики

Диаметр

28 мм

### Болты



#### C28-2850 Болт короткий

Материал болта высококачественная сталь  
Используется для соединения плита + элемент  
Используется для соединения элемент + элемент



#### C28-2875 Болт длинный

Материал болта высококачественная сталь  
Используется для соединения плита + элемент + элемент  
Используется для соединения элемент + элемент + элемент



#### C28-2850.01 Болт короткий потайной

Материал болта высококачественная сталь  
Для потайного использования с одной стороны  
Используется для соединения плита + элемент  
Используется для соединения элемент + элемент



#### C28-2875.01 Болт длинный потайной

Материал болта высококачественная сталь  
Для потайного использования с одной стороны  
Используется для соединения плита + элемент + элемент.  
Используется для соединения элемент + элемент + элемент



#### C28-2850.03 Соединительный болт

Материал болта высококачественная сталь  
Для потайного использования с двух стороны  
Используется для соединения плита + элемент  
Используется для соединения элемент + элемент



#### C28-2850.04 Быстрозажимной болт

Материал болта высококачественная сталь  
Используется для соединения плита + элемент  
Используется для соединения элемент + элемент



#### C28-2825 Магнитный болт

Материал болта алюминий  
Используется тонколистового материала



#### C28-2850.02 Позиционирующий болт

Материал болта высококачественная сталь  
Для позиционирующего использования

## ПРОСТАВКИ И ВСТАВКИ



### C28-8001 Регулируемая проставка

Материал проставки высококачественная сталь  
Регулируемая по высоте 75-95 мм



### C28-8005 Регулируемые вставки

Материал проставки высококачественная сталь  
Диаметр Ø28 мм  
В комплект входят шайбы и оправка  
Минимальный шаг 1 мм

## АКСЕССУАРЫ



### C28-8002 Транспортировочное кольцо

Максимальная грузоподъемность 2 т



### C28-8003 Инструментальная тележка

1100 × 1000 × 650 мм



### C28-8004 Зажим заземления



### C28-8006 Ключ

Длина 150 мм

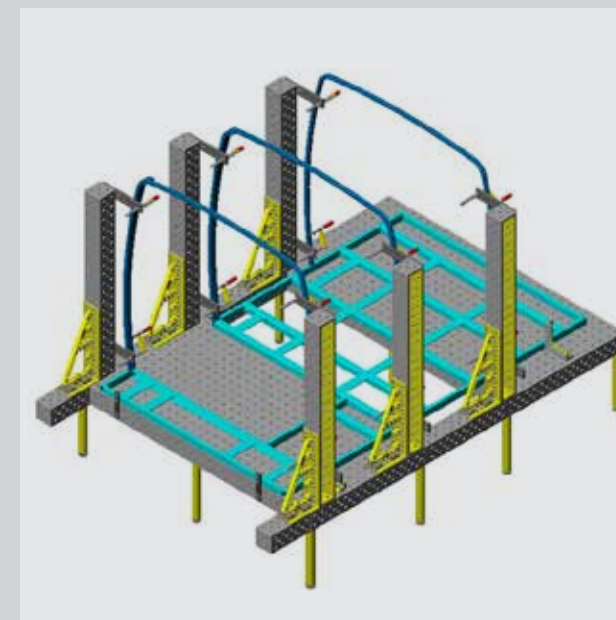


### C28-8007 Щетка

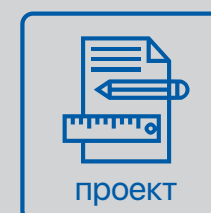
Длина 80 мм  
Диаметр Ø30 мм



### C28-8008 Держатель горелки



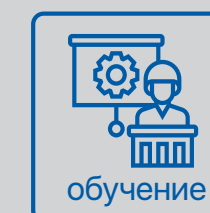
### ПРИ НЕОБХОДИМОСТИ



Инженеры IRS изучат Ваши производственные процессы и создадут 3D-проект сварочной конструкции и крепежной системы.



Готовую оснастку соберем и установим на Вашем производстве.



Проведем необходимую наладку и на месте обучим ваших специалистов работе на данных универсальных сварочных сборочных приспособлениях.



г. Москва, 10-я Парковая улица, 20  
+7 (800) 100-90-21  
+7 (495) 021-18-55  
[irobs.ru](http://irobs.ru)

Отдел продаж:  
[offer@irobs.ru](mailto:offer@irobs.ru)

